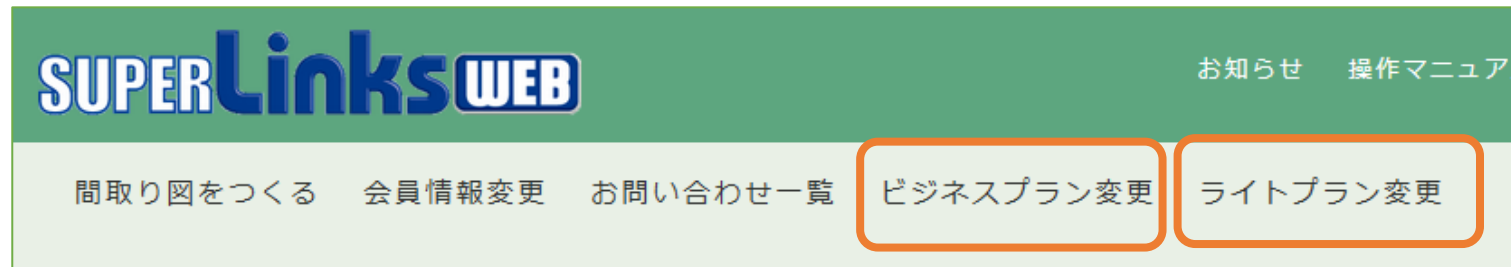


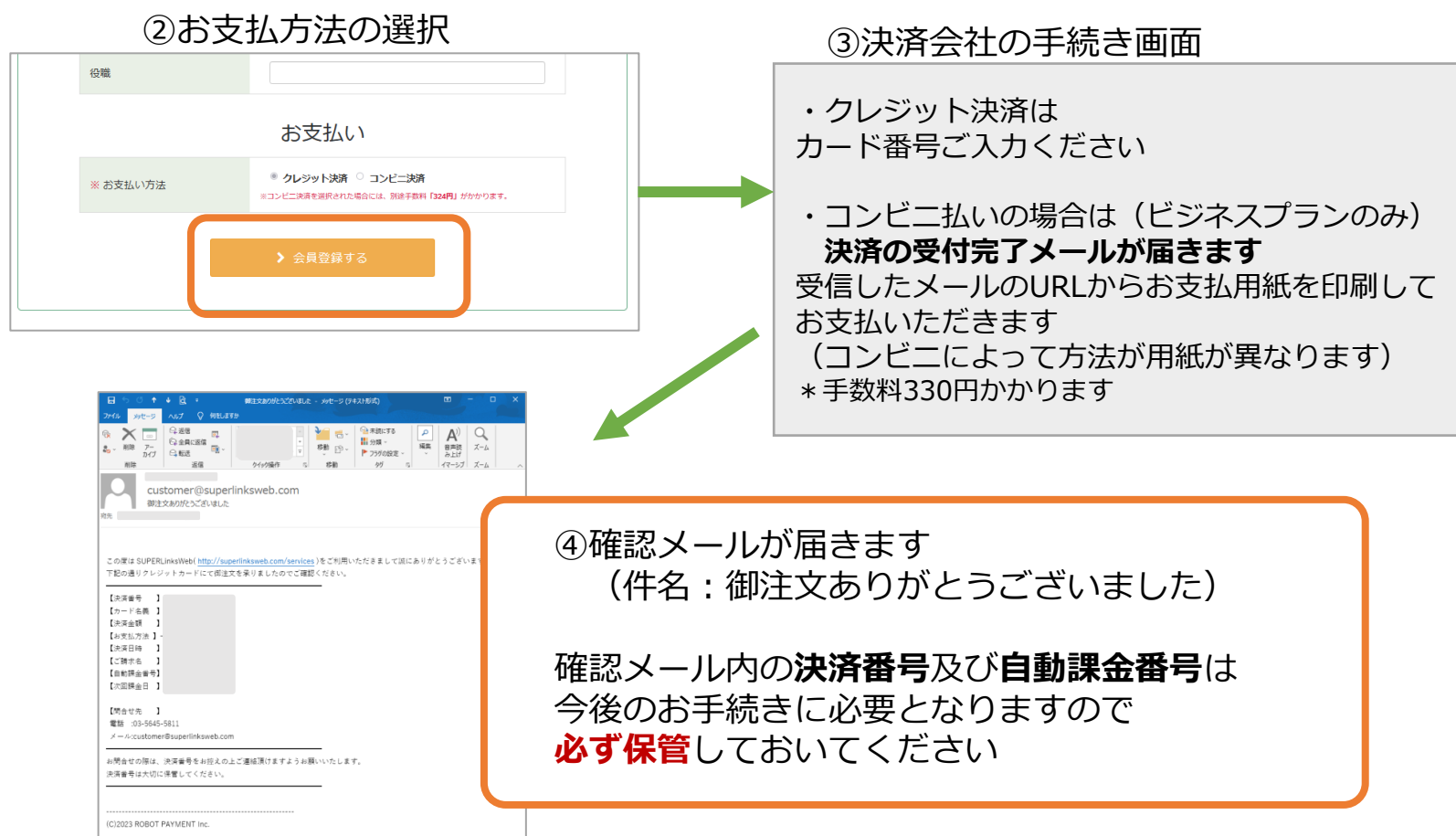
【 SUPERLinksWEBご利用案内】

★プラン変更の手順



★フリープラン（体験版）から有料プラン（ライトプランまたはビジネスプランへの変更方法

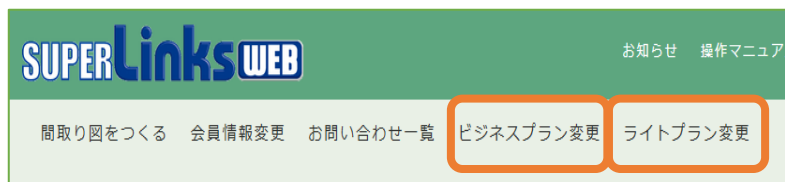
- ①TOPページ上部の「ライトプラン変更」または「ビジネスプラン変更」をクリックします
- ②お支払画面の最下部の「お支払方法」を選択
(ライトプランはクレジットカードのみとなります)
- ③決済会社のページにてお支払いを進めていただきます
(クレジットカード払いは画面に入力、コンビニ払いはお支払用紙を印刷いただきます)
- ④完了後に届く確認メールは必ず保管してください
(メール記載の決済番号は解約などのお手続き時に必要となります)



* 更新時期は事前にご登録アドレスに確認メールが届きますのでご確認ください

<カード決済の手順>

①プランの選択



②必要項目の入力

③お支払方法の選択

* ライトプランはカード決済のみ

* ご利用いただけるカード



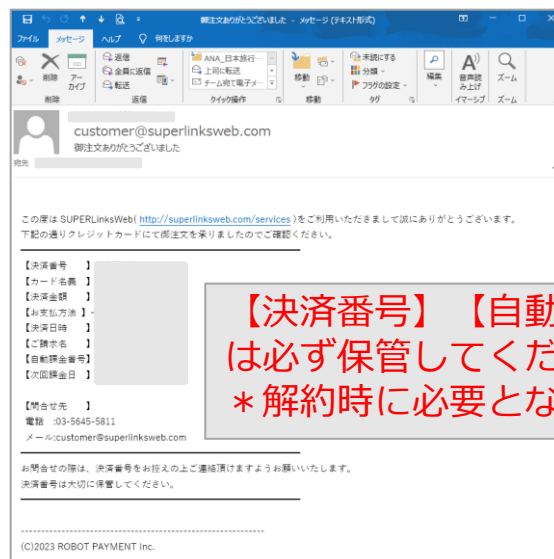
* ビジネスプランの場合、更新時も初回と同じお支払方法となります
* カードの期限更新の際はカード情報の更新が必要となります

④カード情報の入力から画面を進めて下さい

⑤手続き完了

⑥確認メールの受信

(件名: ご注文ありがとうございました)



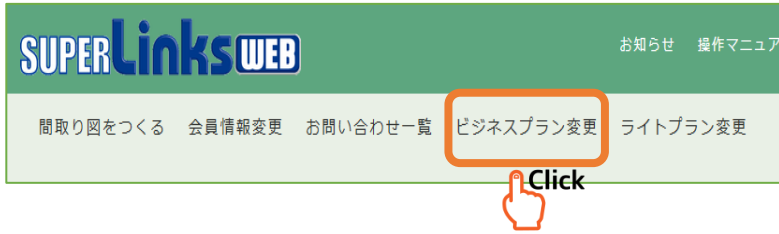
【決済番号】 【自動課金番号】
は必ず保管してください
* 解約時に必要となります

* ご変更後のプランはご入金後【決済完了】当日内にてご利用いただいております

* カード結決済の場合、更新時は自動課金となります。事前に届くメールでご確認いただき更新されない場合は「解約」(自動課金停止)のお手続きをご確認ください

<コンビニ決済の手順> (ビジネスプランのみ)

①プランの選択



②必要項目の入力



③お支払い方法の選択



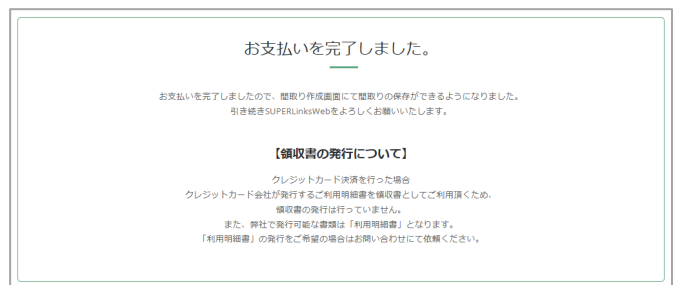
④必要情報の入力



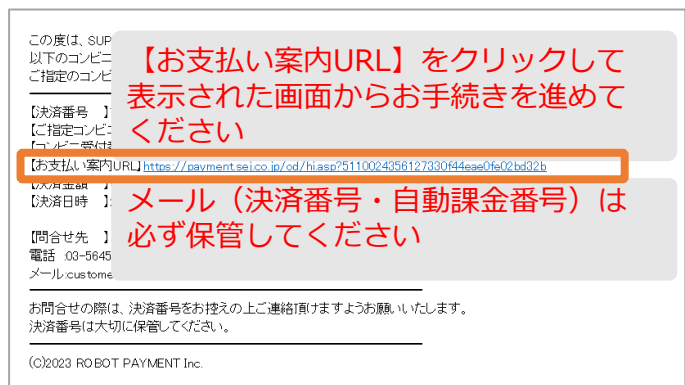
⑤決済確認画面



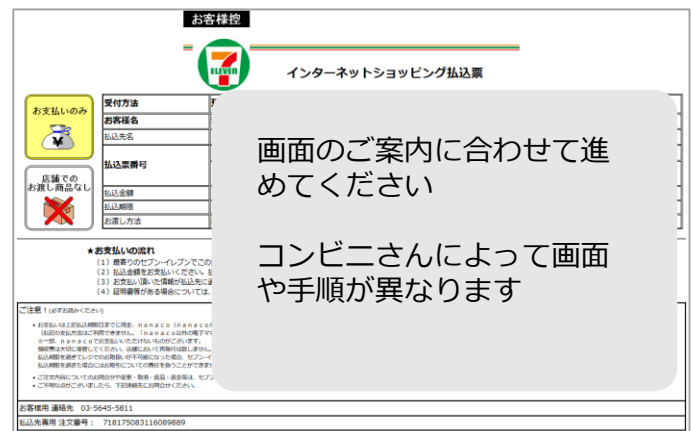
⑥決済完了画面



⑦決済受付完了メールの着信確認 (件名：コンビニ決済の受付が完了しました)



⑧払込票を印刷等してご入金手続



* ご変更後のプランはご入金後【決済完了】当日内にてご利用いただいております

* コンビニ払い（ビジネスプラン）の場合、更新時にご入金されないと自動的にフリープランとなります

★ビジネスプラン（複数台にてデータ共有）への変更方法

★1台目（親アカウント）を手続き後、2台目以降（子アカウント）を追加していきます

1台目・・・P2の「プラン変更について」を参照し進めてください

＜2台名以降の追加方法＞

- ① 1台目（親アカウント）をビジネスプランに変更後、ビジネスプランにログインして「アカウント追加」をクリックして追加数を入力してお支払い手続きを進めてください
- ② ご入金後TOPページ上部の「会員の招待」をクリックして招待メールを送ります
- ③ 招待メール内に記載されたURLをクリックして会員登録を進めていただくと2台名以降のご利用も可能となります
- ④ 1台目（親アカウント）のTOPページの「ご招待者確認」をクリックすると複数利用の一覧が確認できます

*尚、招待される（子）のアカウント（メールアドレス）はSUPERLinksWEBに登録されていないものに限りです。フリープランやライトプランでご利用中のアカウントは一度「解約」及び「退会」をしてから招待してください。

（退会・・・フリーアカウントTOPページの「会員情報変更」へと進み最下部の退会手続きはこちらから進めてください）

また、招待された（子）のアカウントにて手続き前に作成された間取データは紐づけされませんのでご注意ください

*ご契約毎に届く確認メール（決済番号）は必ず保管しておいてください

①アカウントの追加

Click

アカウント追加

アカウントを追加購入することができます。
以下に必要情報を入力の上、「アカウントを追加購入する」ボタンをクリックしてください。

お支払い

※ お支払い方法

クレジットカード決済 コンビニ決済

※ アカウント数

追加数

アカウントを追加購入する

Click

②会員の招待

Click

会員の招待

以下から御社の社員の方をSUPERLinksWebに招待することができます。
メールアドレスを入力いただき、「招待する」ボタンをクリックするとメールアドレス宛にメールが送信されます。
そのメールに記載されたURLから会員登録いただくことで、御社の社員の方として会員登録することができます。

あと、25名の方を招待することができます。
所有アカウント数：25名
招待済みアカウント数：
アカウントを追加したい方はこちら

※ メールアドレス

招待するメールアドレス

招待する

Click

招待メールが届いたら
本文内のURLをクリック
します

会員登録

会員登録

お名前(姓)

メールアドレス

パスワード

パスワード再入力

性別

年齢

職業

会員登録

確認メールが届きます
（件名：御注文ありがとうございました）

確認メール内の決済番号及び自動
課金番号は今後のお手続きに必要
となりますので**必ず保管**しておい
てください

★「解約」（自動課金停止）について

有料のプラン（「ライトプラン」又は「ビジネスプラン」）を終了するとき

<自動課金停止の手続きが必要となります>

自動課金停止の完了 = 自動更新の解除となります
ご契約されている期間までは現行のプランは継続利用が可能です

- * ビジネスプランでコンビニ払いの場合はお振込されないままご契約期間を過ぎると自動的にフリープランとなります
- * 「ビジネスプラン」にて複数ご利用の場合は**全てのアカウントの自動課金停止**および招待者の利用停止と招待済の未登録者を削除が必要となります

★自動課金停止の方法

- ① ログインして「ご契約内容確認」をクリックします

間取り図をつくる 会員情報変更 アカウント追加 **ご契約内容確認** ご招待者確認 お問い合わせ一覧

Click

ご契約内容の一覧

現在までのご契約内容をご確認することができます。

- ②ご契約分の「自動課金停止」（赤文字）をクリックします

ご契約開始日時	ご契約終了日時	お支払状況		
2023年05月19日		お支払い済	カード番号変更	自動課金停止

Click

- ② 自動課金番号を控えてください（またはコピー）

自動課金停止画面

自動課金停止画面では下記番号が必要となります。
コピー、もしくはメモをお取りの上、自動課金停止画面へお進みください。

自動課金停止画面へ進む

Click

③ 退会フォームに「決済番号」と「自動課金番号」を入力します

退会フォーム

自動課金番号 ID & Password

初回決済番号または決済成功時の決済番号、自動課金番号を入力してください。

決済番号

自動課金番号

次へ **Click**

ご契約時の確認メールに記載されている「決済番号」および「自動課金番号」を入力してください

* 「自動課金番号」は手順②で控えたものをご入力いただいても可能です

④ 内容を確認して退会ボタンをクリックします

退会フォーム

1 確認 2 完了

自動課金番号	合計	次回課金日
<input type="text"/>	<input type="text"/>	<input type="text"/>

退会 **Click**

上記の自動課金を停止します。
同意する場合は退会ボタンを押してください。
退会を行うと、商品（サービス）がご利用いただけなくなる場合があります。
詳細は各店舗様にご確認ください。
ご不明な点がございましたら、下記までご連絡ください。
customer@superlinksweb.com
03-5645-5811

⑤ 確認画面が表示されると完了です

退会フォーム

1 確認 2 完了

✓

退会処理が正常に完了しました。
詳細は各店舗様にご確認ください。

ブラウザの「戻る」ボタンは押さないようお願いいたします。

自動課金番号：1002152456

SUPERLinksWeb >

クレジットカード決済の内容をメールにて送信いたしましたのでご確認ください。
ご不明な点がございましたら、下記までご連絡ください。
customer@superlinksweb.com
03-5645-5811

※自動課金（カード決済の場合）を解約される場合は、全てのご契約の自動課金停止処理をしていただく必要があります。

（ビジネスプランで複数利用の場合は全ての招待者の利用停止及び招待済みの未登録者を削除ください）

※自動課金停止処理後、契約期間が終了しますと自動的にフリープランとなります。

※自動課金停止が反映するまでにお時間がかかる場合がございます。予めご了承ください。

※コンビニ払い（ビジネスプラン）の場合、更新時にご入金されないと契約期間終了後に自動的にフリープランとなります

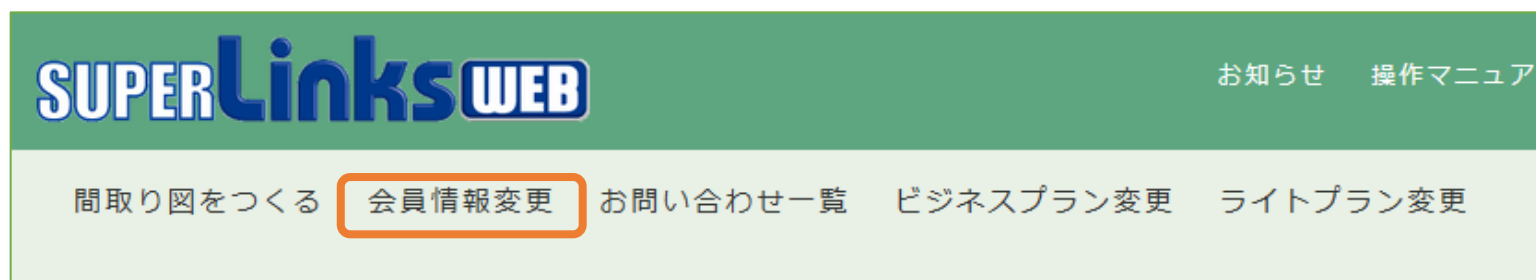
★退会の方法

① 退会（アカウントの削除）される場合はフリープランの状態でごログインします

* 「ライトプラン」または「ビジネスプラン」の場合はP5～6の「解約」をしてフリープランの状態からごログインします

②TOPページの「会員情報変更」をクリックします

③左下の「退会手続きはこちらから」をクリックして退会手続きを進めてください



The image shows a form for changing member information. It is divided into two main sections: '※ 業種' (Industry) and '役職' (Position). The '業種' section contains a list of industry options, each with a checkbox: 'ホテル旅行、民泊' (Hotel travel, Airbnb), '金融、保険' (Finance, insurance), 'IT、ソフト開発' (IT, software development), '広告・印刷・デザイン' (Advertising, printing, design), '社宅、寮経営管理' (Company housing, dormitory management), '弁護士、行政書士、司法書士、税理士、会計士、社労士' (Lawyer, administrative scrivener, judicial scrivener, tax accountant, accountant, laborer), '不動産鑑定士、土地家屋調査士、マンション管理士' (Real estate appraiser, land and building surveyor, condominium manager), '学生・主婦・フリー' (Student, housewife, freelancer), and 'その他' (Others). The '役職' section has a text input field. Below the form, there is an orange button labeled '> 登録' (Register). In the bottom left corner, there is a red-bordered box containing the text '退会手続きはこちらから' (Click here for withdrawal procedure).

★カード番号変更の方法

- ①TOPページ上部の「ご契約内容確認」へと進み「カード番号変更」をクリックします
- ②表示される「カード番号変更画面」簿数字をコピーの上、カード番号変更画面へと進み、「自動課金番号」と「決済番号」を入力し入力して情報変更します



ログインについて

ログイン

SUPERLinksWeb会員の方はログインIDとパスワードをご入力の上、ログインボタンをクリックし、ログインしてください。
初めてご利用の方、SUPERLinksWeb会員でない方は、会員登録（無料）をお願い致します。

なお、パスワードをお忘れの場合でもこちらから再発行できますので安心ください。

※ メールアドレス (ログインID)

※ パスワード

ログイン

パスワードをお忘れの方はこちら

初めてご利用の方はこちら



A. パスワードについて

大文字小文字等などご確認ください。またコピーされた場合の前後のスペースが含まれていないかもご注意ください

パスワードには「半角英数字」をご利用いただけます。ハイフン、@マークなどの記号はご利用いただけませんのでご注意ください。また、パスワードは8文字以上、16文字以内での登録が可能です。上記以外の入力を行った場合には入力エラーとなりますので、ルールに沿ったパスワードの入力をお願いいたします。
またパスワードの変更時はメールアドレスの誤入力にもご注意ください

B. 同時ログインについて

本サイトは複数のPCなどからの同時ログインを抑制しております。
ログインした際に以下のメッセージが表示された場合には、他の端末でログインされている可能性がありますのでログアウトした上で、再度ログインしていただけますようお願いいたします。またご利用の終了時にはログアウトしてください

【同時ログイン時に表示されるメッセージ】

他のPCよりご利用中又は前回ご利用時にログアウトされなかった為、ログインができません。ご利用中のPCからログアウト頂くようお願いいたします。ログアウトが出来ない場合は最長で1時間お待ち頂くか、パスワードの再設定を行うことで、ログインが可能となります。終了時には「ログアウト」ボタンにて終了ください。